

ROZHLEDOVÉ TROJÚHELNÍKY

M 1:180

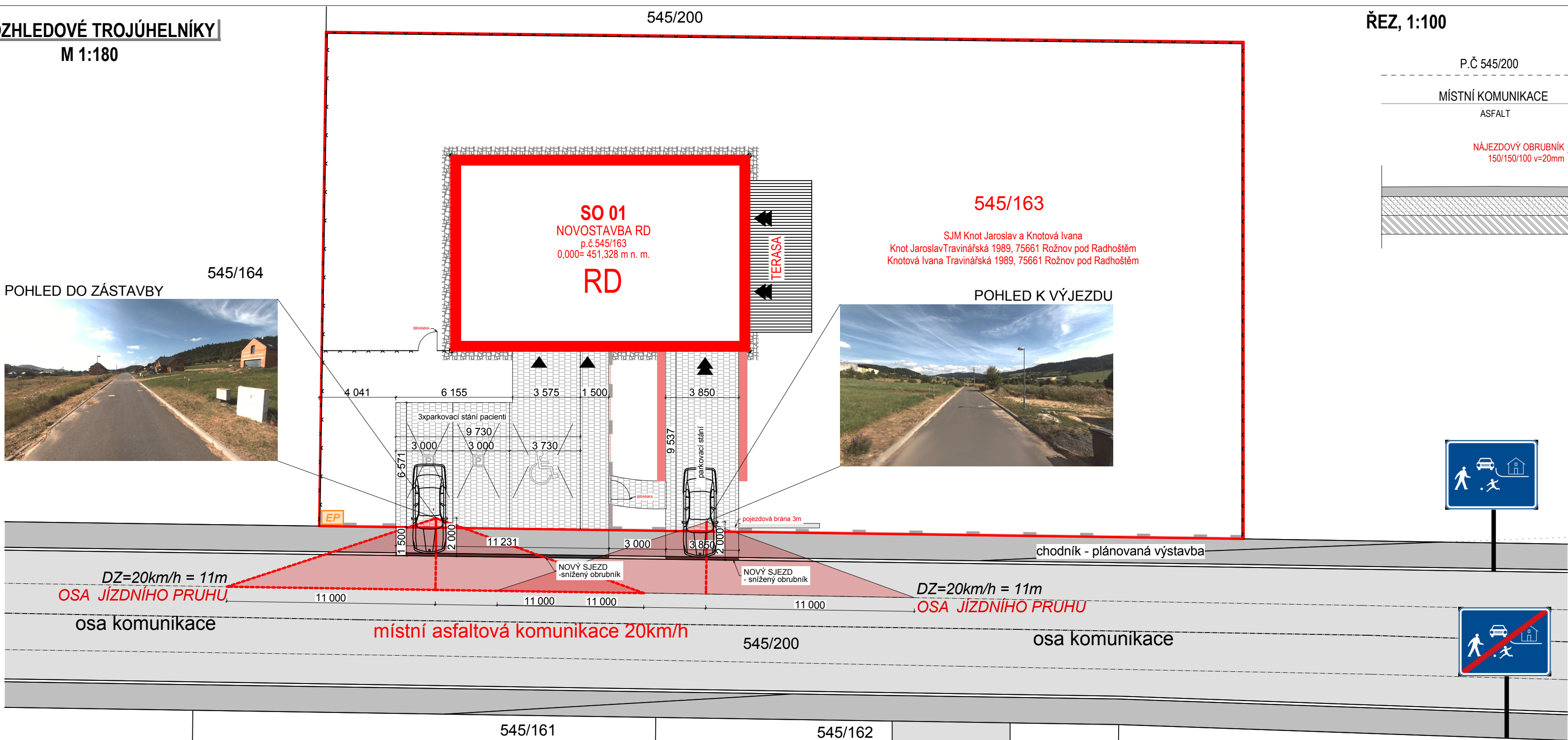
POHLED DO ZÁSTAVBY



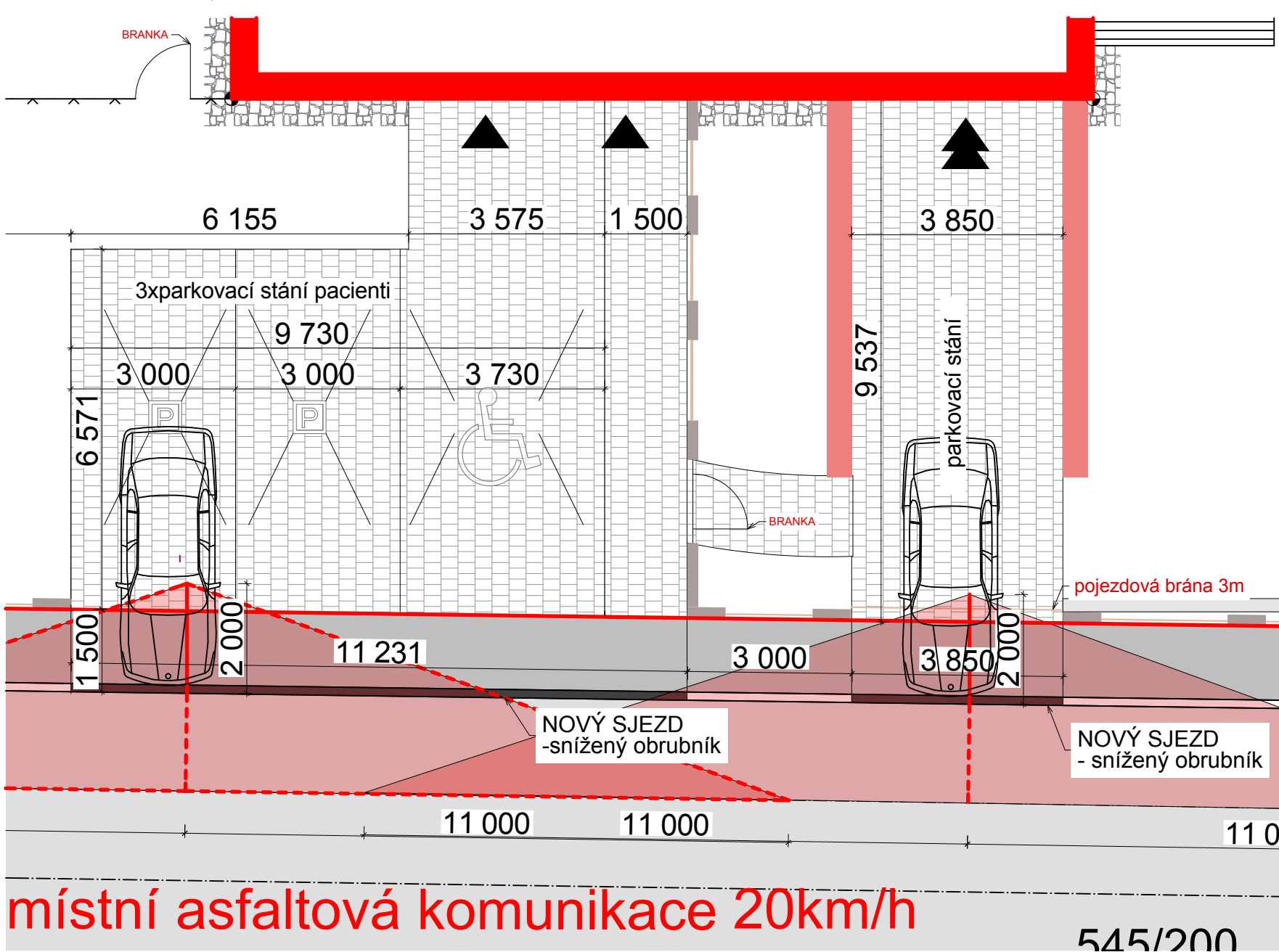
545/164

545/163

POHLED K VÝJEZDU



PARKOVACÍ PLOCHA, M 1:100



VÝPOČET PARKOVACÍHO STÁNÍ DLE ČSN 73 6110:

-Rodinný dům se zastavěnou plochou nad 100m²
-Počet obyvatel: 4 - LÉKAŘ A SESTRA JSOU OBYVATELÉ DOMU
-k₃: 1

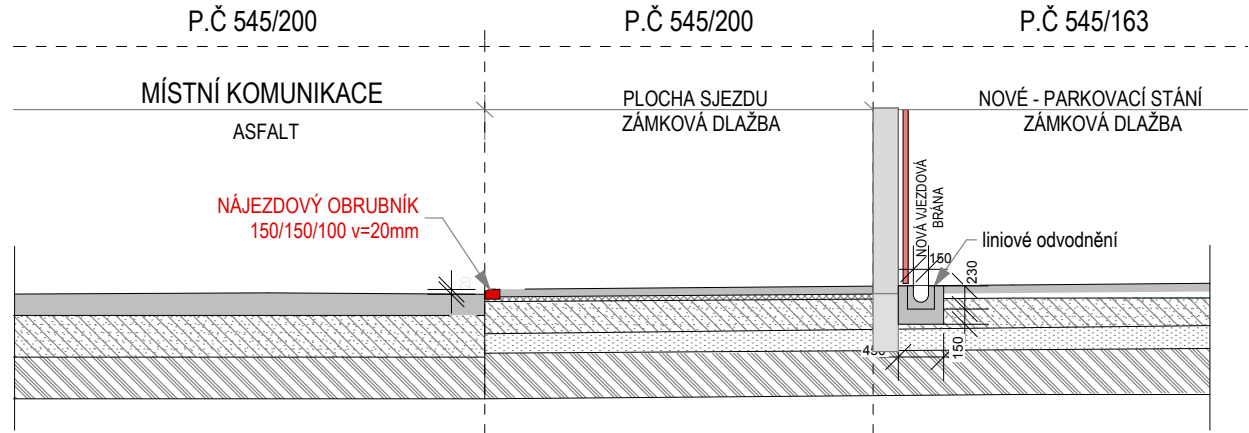
ODSTAVNÁ STÁNÍ
bytová jednotka nad 100 m² - počet účelových jednotek na 1 stání = 0,5 jednotky
1 jednotka = ordinace
O₀ * k₃ = 2*1 = 2 - ODSTAVNÁ STÁNÍ

PARKOVACÍ STÁNÍ
- obytné okresky
- obyvatel 4 - stání» 20 obyvatel
P₀ * k₃ * k_p = 1*1*1 = 1 » 1 - PARKOVACÍ STÁNÍ

CELKEM 3 PARKOVACÍ STÁNÍ PRO NAVRHOVANÝ RD

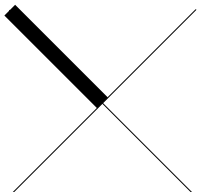
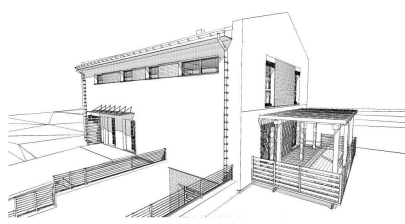
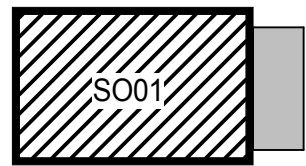
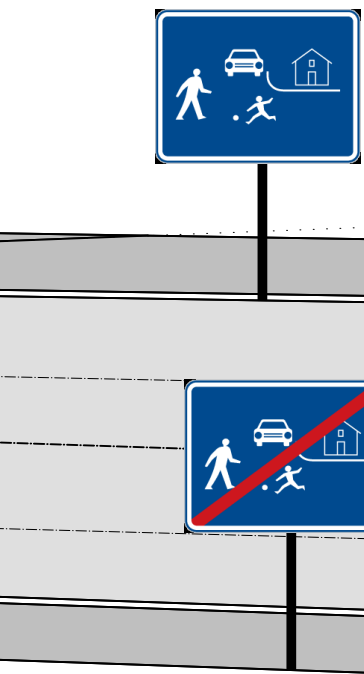
SPLĚNO:3X VOLNÉ STÁNÍ - ORDINACE. 1X VOLNÉ STÁNÍ +1X GARÁŽOVÉ STÁNÍ - RD

ŘEZ, 1:100




SKLADBA POJÍZNÉ A PARKOVACÍ PLOCHY:

| | |
|-------------------------------|--------|
| VIBROLISOVANÁ BETONOVÁ DLAŽBA | 80 mm |
| KLADEČÍ VRSTVA 4-8MM | 30 mm |
| DRČENÉ KAMENIVO 8-16MM | 100 mm |
| DRČENÉ KAMENIVO 32-63MM | 200 mm |
| ŠTERKOPÍSEK 0-8MM | 100 mm |
| ZHUTNĚNÁ PLÁŇ | |



±0,000 = 451,328 m.n.m. SOUŘADNICOVÝ SYSTÉM S-JTSK / VÝŠKOVÝ SYSTÉM B.p.v.

| | | | | |
|-----------------|--|--|--|-------------|
| DRUH PRÁCE | BAKALÁŘSKÁ PRÁCE | |  <div>VYSOKÉ UČENÍ TECHNICKÉ V BRNĚ FAKULTA STAVEBNÍ ÚSTAV POZEMNÍHO STAVITELSTVÍ</div> | |
| VYPRACOVAL | Petr Pobucký | | | |
| VEDOUČÍ PRÁCE | Ing. Ing. Petr Kacálek, Ph.D. | | | |
| STAVEBNÍK | Knot Jaroslav Travinářská 1989, 75661 Rožnov pod Radhoštěm Knotová Ivana Travinářská 1989, 75661 Rožnov pod Radhoštěm | | | |
| MÍSTO STAVBY | na parcele 545/163, k. ú. Vigantice, obec Vigantice, okres Vsetín | | | |
| NÁZEV STAVBY | Rodinný dům s ordinací, Vigantice | | FORMÁT | 4xA4 |
| STAVEBNÍ OBJEKT | SO01 NOVOSTAVBA RD | | DATUM | 17. 5. 2016 |
| ČÁST | C SITUACNÍ VÝKRESY | | STUPEŇ PD | DPS |
| OBSAH: | DOPRAVA V KLIDU | | MĚŘÍTKO | Č. VÝKRESU |
| | | | 1:180 | C.04 |